

Color Universe

AkzoNobel



Documentation Couleur Chromatique



Color Universe est disponible



Cabinet gauche Pièce #2001349

Cabinet droit Pièce #2001351

Éventails de couleur Pièce # 2001459



Les couleurs sont triées de façon chromatique



Teinte



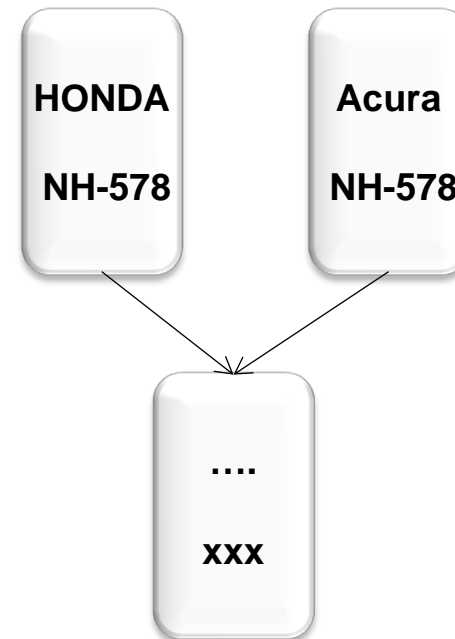
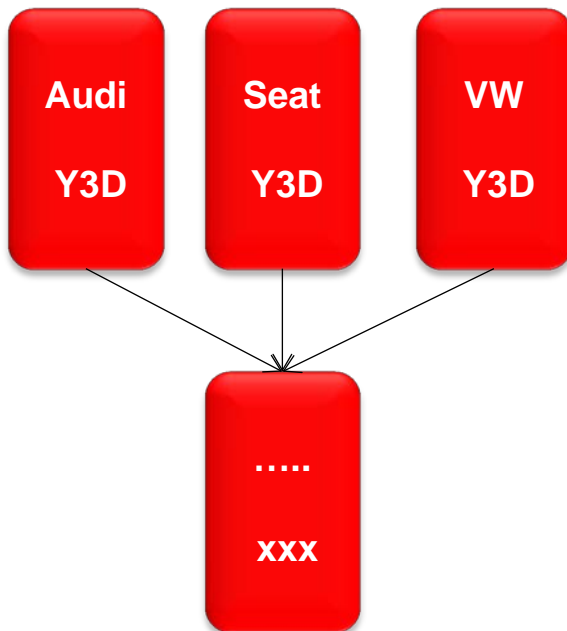
Luminosité



Saturation

Enlever toutes les formules en double

- couleurs croisées



La première lettre signifie métallisé (M) ou uni (S)

La seconde correspond à un groupe de couleurs

S'il n'y a pas de seconde lettre, c'est une couleur Neutre

Groupe de couleurs	ACC H
Rouge	B
Orange	D
Beige Brun	E
Jaune	F
Olive	H
Vert	M
Turquoise	P
Azure	Q
Ciel	S
Bleu	T
Violet	U
Pourpre	Y



Numbering of Decks

Groupe de couleurs	ACC H
Rouge	B
Orange	D
Beige Brun	E
Jaune	F
Olive	H
Vert	M
Turquoise	P
Azure	Q
Ciel	S
Bleu	T
Violet	U
Pourpre	Y

	ACC – Luminosité
	0 – Foncé 9 – Clair
Métallisé/ Nacré (effets)	0 1 2 3 4 5 6 7 8 9
Uni	0 2 4 5 7 8



M = Métallisé
E = Beige Brun
0 = Plus foncé
8 = Numéro Éventail



M = Métallisé
Blank = Neutre
3 = Plus foncé
08 = Numéro Éventail



S = Uni
B = Rouge
0 = Plus foncé
5 = Numéro Éventail

Lorsqu'il n'y a pas de pastille de couleur qui correspond, mais qu'une couleur doit être ajoutée...

- Une nouvelle pastille de formule peut être développée

Critères de développement d'une pastille

- Pertinence pour le marché (>An 2000)
- Couleur avec variantes
- Couleurs de véhicule les plus usuelles



Sélection de la couleur

De Code à Couleur





ColorPro

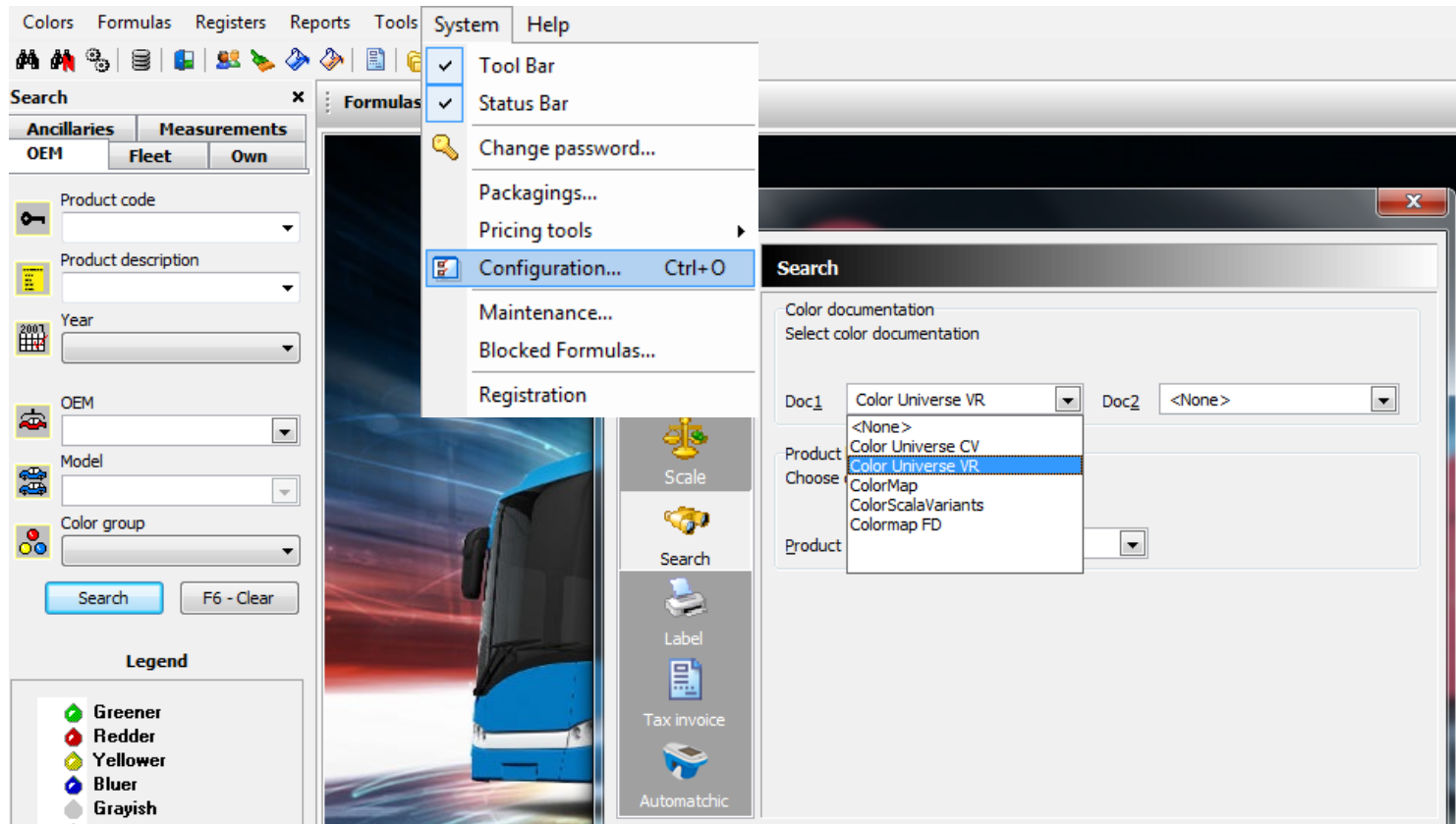


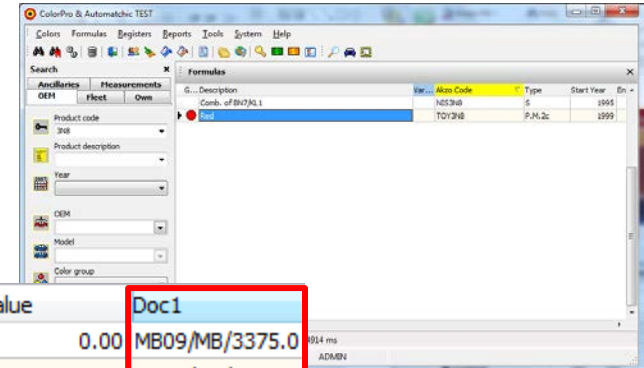
MIXIT



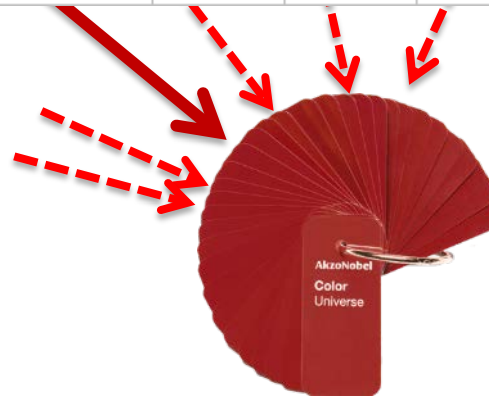
Chromatique recherche de couleur

System >> Configuration >> Search >> Sélectionner 'Color Universe VR' à partir du menu déroulant





Variant	Akzo Code	Start Year	End Year	Value	Doc1
▶	TOY3N8(L)	1999	2016	0.00	MB09/MB/3375.0
	TOY3N8(D)	1999	2016	0.00	MB09/MB/3345.0
	TOY3N8(B)AU	1999	2016	0.00	
	TOY3N8(R)TW	1999	2016	0.00	MB09/MB/3410.0
	TOY3N8(B1)	1999	2016	0.00	MB09/MB/3365.0



Recherche de couleur en utilisant MIXIT



AkzoNobel



TOY3N8 (Red) - Toyota (1999 - 2016) - Pearl Metallic 2coat

Wandabase HS



TOY3N8

Color Universe VR: MB 09 / MB/3370.0

Amount L

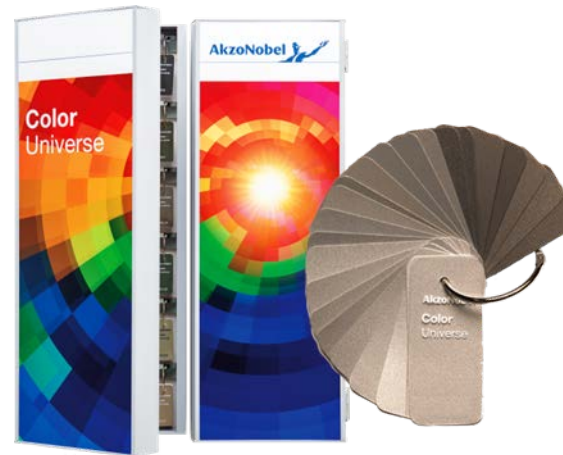
Minimum amount: 0.10 L

Print

Layer 1

Toner	Weight
2203	513.9 g
1990	536.8 g
2840	560.4 g
2942	675.9 g
2923	962.0 g





M9/2710.0

Metallic/Pearl Neutral
9/2710



APR-14

Search ×

Ancillaries | **Measurements**

OEM | **Fleet** | Own

Product code: M9/2710.0

Product description: [dropdown]

Year: [dropdown]

OEM: [dropdown]

Model: [dropdown]

Color group: [dropdown]

Search | F6 - Clear

Formulas ×

G... Description	Var...	Akzo Code	Type	Start Year	End Year	OEM
Neutral		M9/2710.0	M.2c	2014	2020	Color

Toner	Quantity (g)	Status
2004	614.6	
2233	2.4	
2840	35.5	
2244	37.3	
2100	49.9	
1990	95.4	
2400	118.6	

Merci!

